

**Edifici civili
Restauri e ristrutturazioni**

<p>2002 – 2004</p> <p>Nuova costruzione</p> <p>Residence “Le betulle” Valdagno (VI) – Via Cesare Battisti</p> <p>Committente: Illasi srl (Verona)</p> <p>Complesso residenziale con la realizzazione di 5 appartamenti</p> <p>Progettazione esecutiva – Direzione lavori Coordinamento del gruppo di professionisti</p>	
<p>2003 - 2004</p> <p>Ristrutturazione</p> <p>Vicenza – Via Astichello n° 20</p> <p>Committente : Black Star srl (Vicenza)</p> <p>Ristrutturazione di un palazzetto con la realizzazione di 6 monolocali</p> <p>Progettazione amministrativa ed esecutiva Direzione lavori Coordinamento del gruppo di professionisti</p>	
<p>2003 – 2004</p> <p>Nuova costruzione</p> <p>Lottizzazione Collaredo 2 Sossano (VI) – Via Vecchio Mulino n° 10/11</p> <p>Committente: Trading Group (Verona)</p> <p>Complesso residenziale con la realizzazione di 12 appartamenti</p> <p>Progettazione esecutiva – Direzione lavori Coordinamento del gruppo di professionisti</p>	

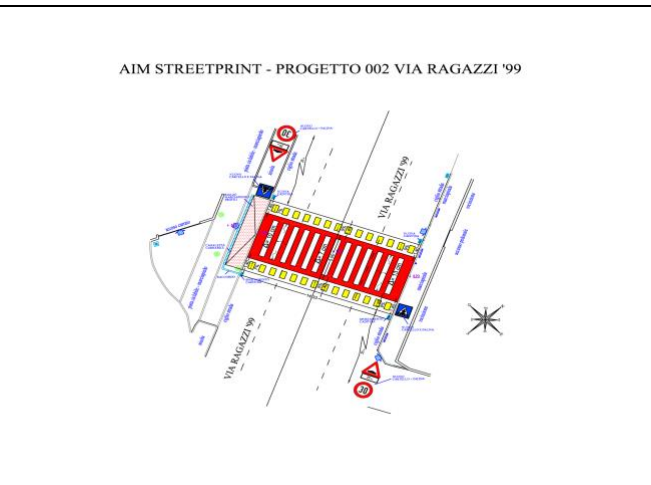
<p>2004</p> <p style="text-align: center;">Ristrutturazione</p> <p>Latteria sociale Velo d’Astico (VI) – Via Roma</p> <p>Committente : Black Star srl (Vicenza)</p> <p>Ristrutturazione di un palazzetto con la realizzazione di 5 appartamenti ed 1 esercizio commerciale</p> <p>Progettazione amministrativa Coordinamento del gruppo di professionisti</p>	
<p>2006- -2007</p> <p style="text-align: center;">Nuova costruzione</p> <p>Complesso Residenziale e Commerciale "Ai Giardini"</p> <p>Schio (VI) – Via Venezia</p> <p>Committente: V.I.T.A. Immobiliare srl (Arzignano)</p> <p>Complesso residenziale con la realizzazione di 18 appartamenti e 2 esercizi commerciali</p> <p>Progettazione amministrativa ed esecutiva Coordinamento del gruppo di professionisti</p>	
<p>2006- -2008</p> <p style="text-align: center;">Nuova costruzione</p> <p>Complesso Residenziale “ Leogretta” Schio (VI). Loc Proè di Sotto – V.lo Leogretta</p> <p>Committente: CHRIS 2000 srl (Vicenza)</p> <p>Complesso residenziale consistente in tre edifici con la realizzazione di 10 (6+2+2) unità abitative a schiera</p> <p>Progettazione amministrativa ed esecutiva Coordinamento del gruppo di professionisti</p>	

**Viabilità ed arredo urbano
Progettazione urbana ed architettonica**

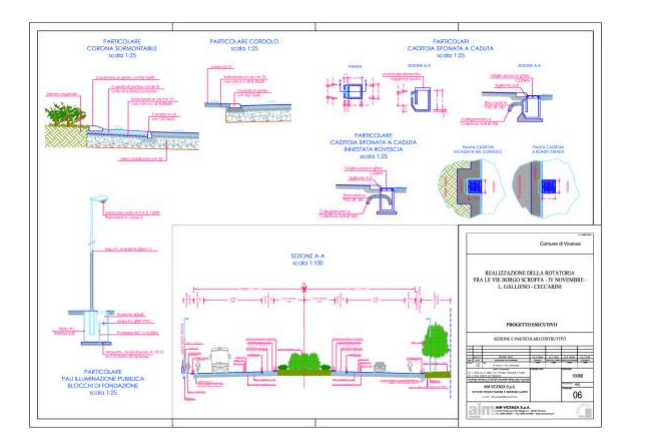
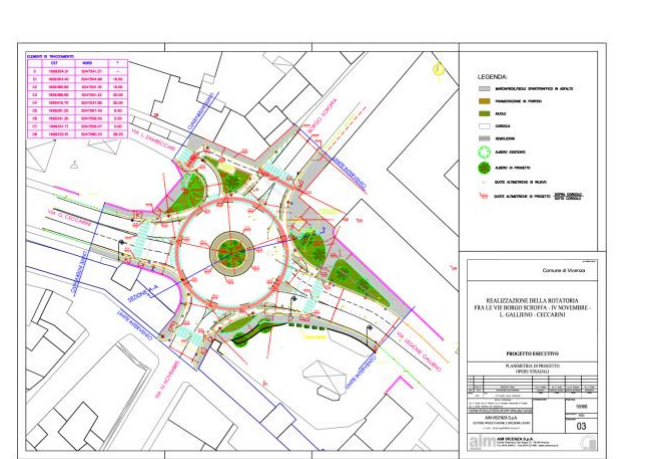
Le prestazioni di progettazione, direzione dei lavori e collaudazione delle opere stradali e di viabilità ecc. afferenti alla categoria OG3 sono comprese nelle categorie prevalenti descritte nel presente curriculum.

**Comune di Vicenza (VI)
AIM Vicenza spa**

2010 – Realizzazione delle Isole Ambientali
“Street Print” Lotto n°3 € 90.000
Rilievi
Progettazione esecutiva



2011 – Nuova rotatoria di Borgo Scrofa
€ 250.000
Direzione Lavori



**Comune di Vicenza (VI)
AIM Vicenza spa**

**2012 – Realizzazione di 2 rotatorie ed
asfaltatura strade zona Santa Bertilla**

€ 692.000

Progettazione preliminare
Progettazione definitiva
Progettazione esecutiva
Rilievi
Indagini geologiche
Relazioni ambientali
Coordinamento della sicurezza
Direzione Lavori

